

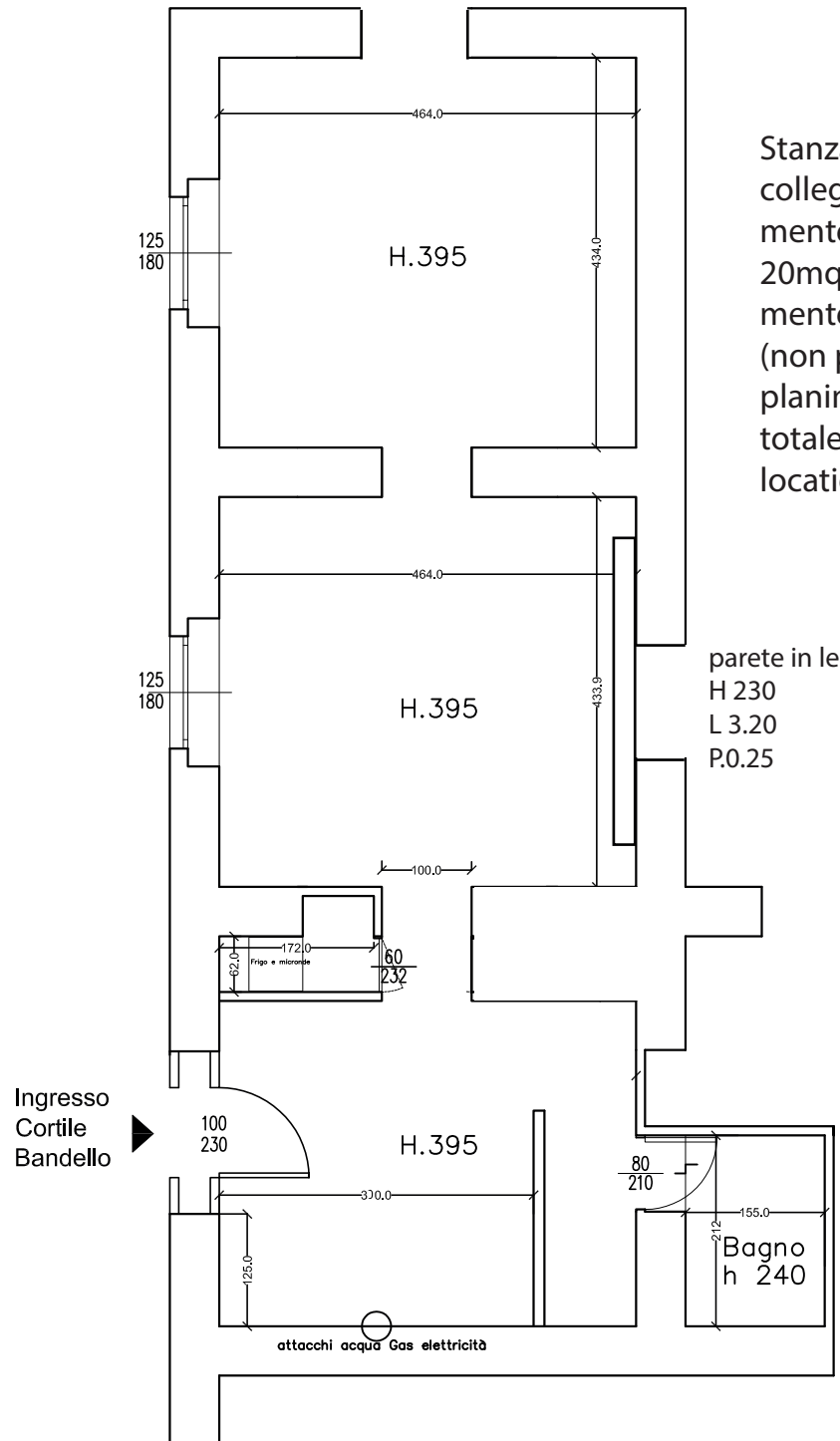




È una di quelle chicche inaspettate che nascondono i palazzi milanesi: un bellissimo loft dove l'antico e il contemporaneo coesistono a cui si accede dal giardino interno che condivide con la galleria Rossana Orlandi. Raffinato e minimale, questo spazio di circa 80mq ha cambiato più volte destinazione d'uso: nasce come ala di un'abitazione per poi diventare una galleria d'arte contemporanea e, infine, studio di architettura, svelando una vocazione alla versatilità. Situato in zona Sant'Ambrogio, in via Matteo Bandello 14, proprio di fronte all'ingresso dello spazio "Rossana Orlandi".

Completamente bianco e minimale, gli interni sono caratterizzati dagli alti soffitti che culminano nelle splendide volte a vela di mattoni bianchi. Questo spazio è stato fotografato dalle più importanti riviste di interior e architettura per la sua particolarità.





Stanza aggiuntiva,
 collegata interna-
 mente, di circa
 20mq eventual-
 mente disponibile
 (non presente nella
 planimetria) per un
 totale di 80mq di
 location

parete in legno
 H.230
 L.3.20
 P.0.25

Ingresso
 Cortile
 Bandello